





Les supports de tweeter ont été développés avec l'objectif de réduire le travail nécessaire pour l'intégration des tweeters sur une face avant d'une enceinte acoustique. Avec ce type de support, le seul travail à réaliser sur la face avant de l'enceinte sera réduit à un trou du diamètre équivalent au diamètre extérieur du tweeter (il est nécessaire de prévoir une tolérance pour intégrer le tweeter avec facilité !). Les différents modèles sont prévus pour des épaisseurs de face avant de : 15mm, 18mm, 22mm, 25mm.

Remarque : Tous les trous de fixation sont prévus pour des vis type M3 sauf pour les modèles Mundorf et Scan-Speak, type M4.

Matériau : Polyamide

Contenu : Chaque support tweeter est livré avec 4 vis  et d'un joint butyl .



Exemple de référence : Support tweeter **104-19+6 V5.0**

**104** : Diamètre de la face avant du tweeter  
**19+6** : Epaisseur de la face avant de l'enceinte  
**6** : Epaisseur de la face du tweeter  
**V5.0** : Modèle de fixation

The tweeter supports have been developed with the aim of reducing the work necessary for the integration of the tweeters on a front face of a loudspeaker. With this type of support, the only work to be done on the front of the speaker will be reduced to the making of a hole of a diameter equivalent to the outside diameter of the tweeter (it is necessary to provide a certain tolerance to integrate the tweeter with ease!). The different models are designed for front panel thickness of : 15mm, 18mm, 22mm, 25mm.

Comment: All of the fixation holes are equipped with a thread for screws type M3 except for the models Mundorf and Scan-Peak, type M4.

Material : Polyamide

Content : Every tweeter support will be delivered including 4 screws  and a butyl seal .



Reference example : Support tweeter **104-19+6 V5.0**

**104** : Diameter of the front of the tweeter  
**19+6** : Thickness of the front face of the speaker  
**6** : Thickness of the front of the tweeter  
**V5.0** : Fixation model

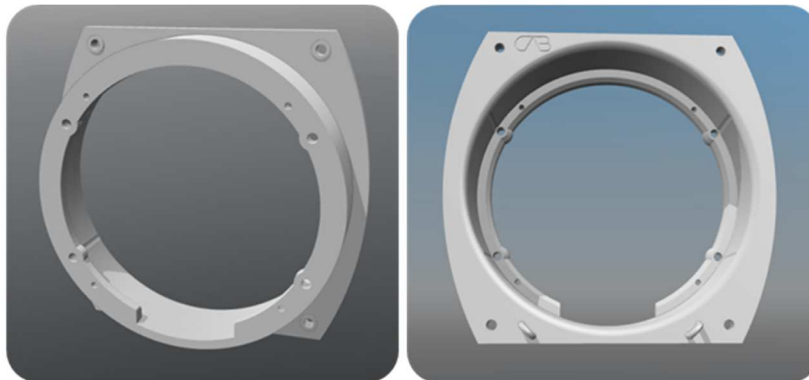
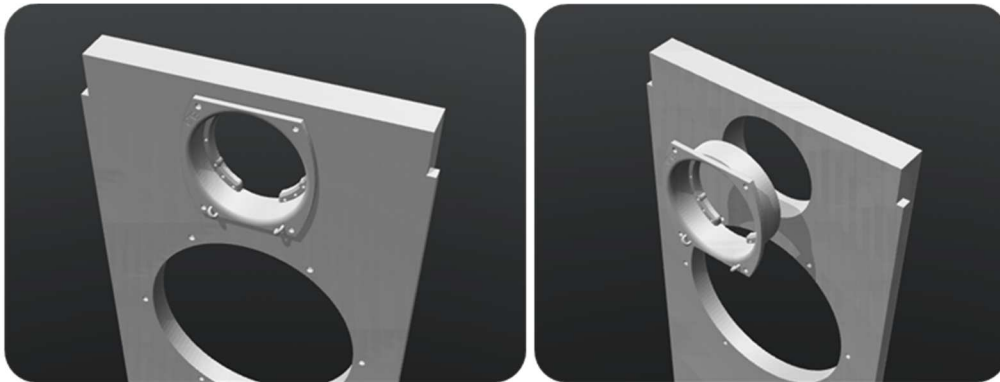
De tweeter supports zijn ontwikkeld met oog op het beperken van het nodige werk voor het inbrengen van de tweeters in de voorzijde van een luidspreker. Met dit type van support, is het enige werk aan de voorzijde van de luidspreker het voorzien van een gat met een diameter gelijk aan de buitendiameter van de tweeter (Het is noodzakelijk een bepaalde tolerantie te voorzien zodat de tweeter makkelijk geïnstalleerd kan worden!). De verschillende modellen zijn ontworpen voor voorzijdes met een dikte van: 15mm, 18mm, 22mm, 25mm.

Opmerking: Alle bevestigingsgaten zijn voorzien van schroefdraad voor vijzen type M3 behalve deze van de modellen Mundorf en Scan-Speak, type M4.

Materiaal : Polyamide

Inhoud: Elke tweeter support wordt geleverd met 4 vijzen  en een butyl dichtingsring  .  
Referentie voorbeeld : Support tweeter **104-19+6 V5.0**

- 104** : Diameter van de voorkant van de tweeter
- 19+6** : Dikte van de voorzijde van de luidspreker
- 6** : Dikte van de voorkant van de tweeter
- V5.0** : Bevestigingsmodel





Front Face	Fountek	Morel	Mundorf	SB Acoustics	Scan-Speak	Seas	Transducer Lab
Support tweeter 72-12+3 V1.0 Support tweeter 72-15+3 V1.0 Support tweeter 72-19+3 V1.0 Support tweeter 72-22+3 V1.0		CAT408 ET448 ST728		SB26STCN SB29RDNC SB29BAC			
Support tweeter 94-11+4 V1.0 Support tweeter 94-14+4 V1.0 Support tweeter 94-18+4 V1.0 Support tweeter 94-21+4 V1.0		CAT378					
Support tweeter 100-11+4 V1.0 Support tweeter 100-14+4 V1.0 Support tweeter 100-18+4 V1.0 Support tweeter 100-21+4 V1.0				SB26ST SB26STC SB26STAC			
Support tweeter 100-11.5+3.5 V2.0 Support tweeter 100-14.5+3.5 V2.0 Support tweeter 100-18.5+3.5 V2.0 Support tweeter 100-21.5+3.5 V2.0				SB26ADC			
Support tweeter 100-11+4 V3.0 Support tweeter 100-14+4 V3.0 Support tweeter 100-18+4 V3.0 Support tweeter 100-21+4 V3.0						T29D001	
Support tweeter 104-12+3 V1.0 Support tweeter 104-15+3 V1.0 Support tweeter 104-19+3 V1.0 Support tweeter 104-22+3 V1.0		CAT298 CAT308 CAT328-104 ET338-104 ST1048 TSCT1044		SB29SDC SB29RDC			
Support tweeter 104-10+5 V2.0 Support tweeter 104-13+5 V2.0 Support tweeter 104-17+5 V2.0 Support tweeter 104-20+5 V2.0				<b>Satori</b> TW29R TW29RN TW29D TW29DN TW29B TW29BN	<b>Discovery</b> D2604/830000 D2604/833000 R2604/832000 R2604/833000		
Support tweeter 104-12+3 V3.0 Support tweeter 104-15+3 V3.0 Support tweeter 104-19+3 V3.0 Support tweeter 104-22+3 V3.0			AMT19CM1.1-C AMT19CM2.1-C AMT21CM2.1-C	SB29SDC SB29RDC			
Support tweeter 104-9+6 V4.0 Support tweeter 104-12+6 V4.0 Support tweeter 104-16+6 V4.0 Support tweeter 104-19+6 V4.0					<b>Illuminator</b> D3004/660000 D3004/664000 D3004/662000 D3004/662001 R3004/662000 R3004/662001		
Support tweeter 104-9+6 V5.0 Support tweeter 104-12+6 V5.0 Support tweeter 104-16+6 V5.0 Support tweeter 104-19+6 V5.0					<b>Revelator</b> D2904/710002 D2904/710003 R2904/70000 R2904/700009 R2904/700005	<b>Prestige</b> TFF29/W 27TBCD/GB-DXT	



Support tweeter 104- <b>11.5+3.5</b> V7.0 Support tweeter 104- <b>14.5+3.5</b> V7.0 Support tweeter 104- <b>18.5+3.5</b> V7.0 Support tweeter 104- <b>21.5+3.5</b> V7.0						<b>Prestige</b> 22TFF 27TBCD/GB 27TDFC 27TBC/G 27TBFC/G 27TDC 27TFF 27TFFC	
Support tweeter 110- <b>12+3</b> V1.0 Support tweeter 110- <b>15+3</b> V1.0 Support tweeter 110- <b>19+3</b> V1.0 Support tweeter 110- <b>22+3</b> V1.0		CAT328-110 ET338-110 ST1108 TSCT1104					
Support tweeter 110- <b>8.8+6.2</b> V2.0 Support tweeter 110- <b>11.8+6.2</b> V2.0 Support tweeter 110- <b>15.8+6.2</b> V2.0 Support tweeter 110- <b>18.8+6.2</b> V2.0						<b>Excel</b> T25CF001 T25CF002	
Support tweeter 110- <b>9.5+5.5</b> V3.0 Support tweeter 110- <b>12.5+5.5</b> V3.0 Support tweeter 110- <b>16.5+5.5</b> V3.0 Support tweeter 110- <b>19.5+5.5</b> V3.0						<b>Excel</b> T29CF002 T29MF001 T29B001 T35C002	
Support tweeter 110- <b>10+5</b> V4.0 Support tweeter 110- <b>13+5</b> V4.0 Support tweeter 110- <b>17+5</b> V4.0 Support tweeter 110- <b>20+5</b> V4.0	NEO CD3.0						
Support tweeter 120- <b>11.75+3.25</b> V1.0 Support tweeter 120- <b>14.75+3.25</b> V1.0 Support tweeter 120- <b>18.75+3.25</b> V1.0 Support tweeter 120- <b>21.75+3.25</b> V1.0							ALL
Support tweeter 120- <b>9+6</b> V2.0 Support tweeter 120- <b>12+6</b> V2.0 Support tweeter 120- <b>16+6</b> V2.0 Support tweeter 120- <b>19+6</b> V2.0					D2908/714000		
Support tweeter 130- <b>10+5</b> V1.0 Support tweeter 130- <b>13+5</b> V1.0 Support tweeter 130- <b>17+5</b> V1.0 Support tweeter 130- <b>20+5</b> V1.0		ST1308				<b>Revelator</b> D2905/990000	
Support tweeter 130- <b>11.5+3,5</b> V2.0 Support tweeter 130- <b>14.5+3,5</b> V2.0 Support tweeter 130- <b>18.5+3,5</b> V2.0 Support tweeter 130- <b>21.5+3,5</b> V2.0			23CM1.1-C				